



LE MARCHÉ IMMOBILIER EN BRETAGNE HISTORIQUE

Conférence de presse
Mercredi 5 juillet 2023



ANNE FERCOQ-LE GUEN

Présidente du Conseil régional des notaires
de la cour d'appel de Rennes



Mercredi 5 juillet 2023



LES VOLUMES DE VENTES

EN BRETAGNE HISTORIQUE

115 811 TRANSACTIONS ENTRE LE 1^{ER} AVRIL 2022 et le 31 MARS 2023

-11,47 % en 1 an

RÉPARTITION DES VENTES



51,2%



26,4%



9,2%



13,2%

Mercredi 5 juillet 2023



LES DÉLÉGUÉS À LA COMMUNICATION



**Nicolas
BOSQUET**

Région
Côtes-d'Armor



**Vincent
LEMÉE**

Ille-et-Vilaine



**Matthieu
GENTILS**

Loire-Atlantique



**Cyril
BLANCHARD**

Finistère



**Marie-Virginie
DURAND**

Loire-Atlantique



**Mathilde
TERSIGUEL**

Morbihan

Mercredi 5 juillet 2023



A man and a woman are moving boxes in a room. The man is on the left, wearing a blue denim shirt and glasses, holding a cardboard box. The woman is on the right, wearing a striped shirt and patterned pants, also holding a cardboard box. They are walking towards the camera. The room has white walls, a white door, and a window. There are several cardboard boxes stacked on the floor. A lamp with a grey shade is on a table. A large green plant is in the foreground on the right. A roll of fabric is on the left.

TENDANCES DU MARCHÉ

Sur un an glissant

Cour d'appel

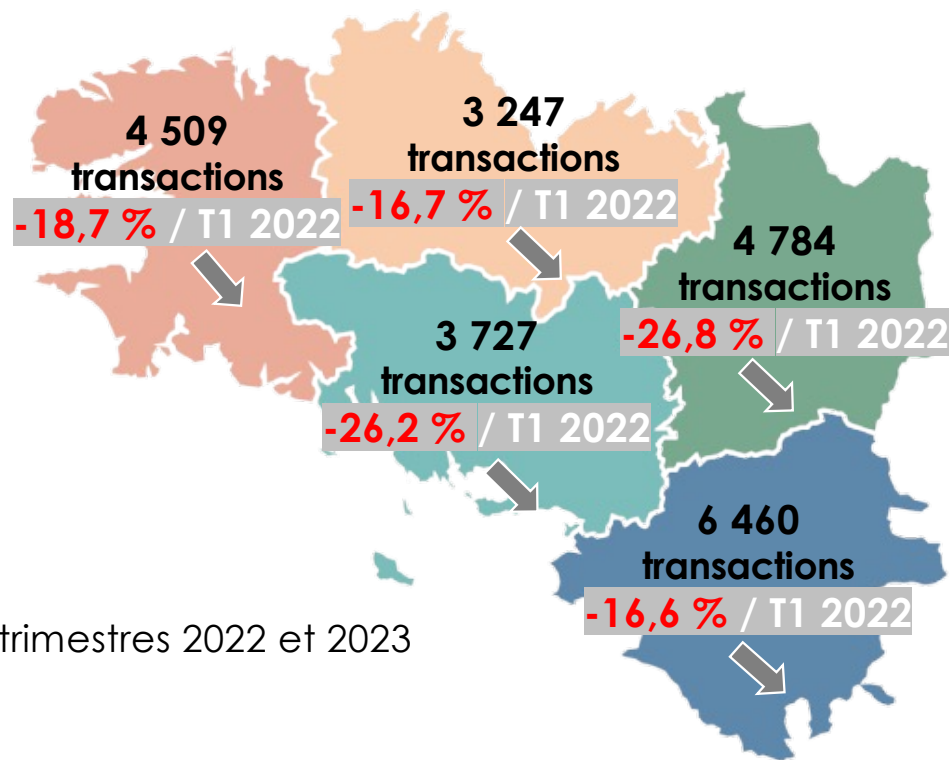
-21,0 % / T1 2022

ÉVOLUTION DES VOLUMES

nombre de transactions entre les 1ers trimestres 2022 et 2023

(évolution comprise entre le nombre de transactions

au 1er trimestre 2022 et celui du 1er trimestre 2023)



Mercredi 5 juillet 2023



Cour d'appel

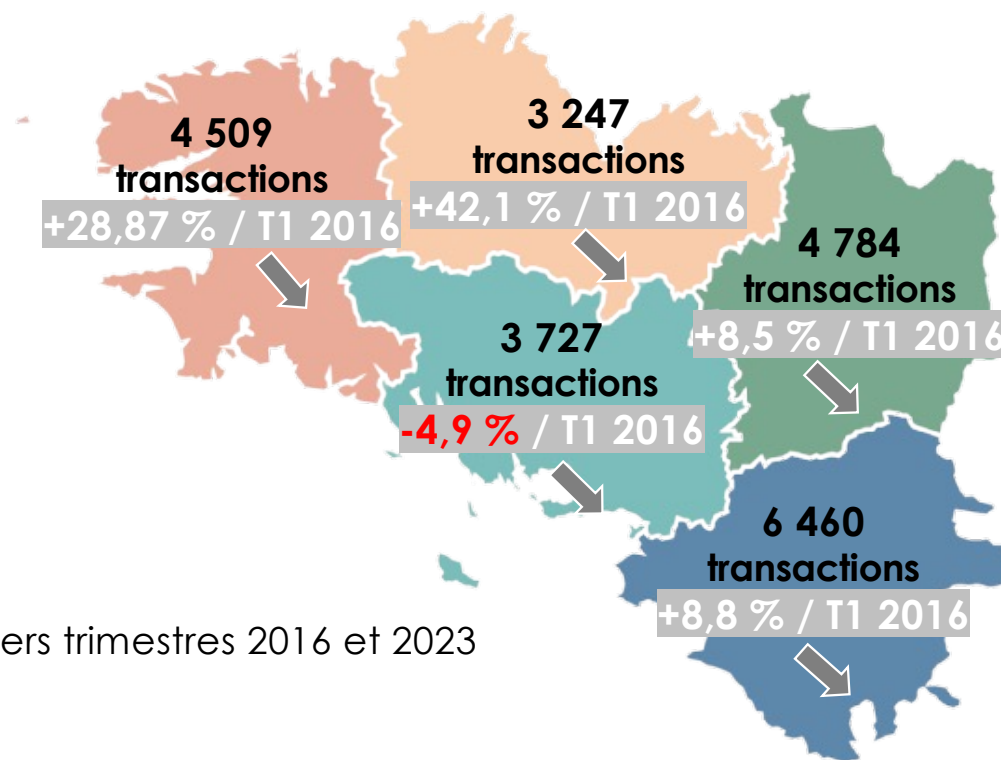
+18,1 % / T1 2016

ÉVOLUTION DES VOLUMES

nombre de transactions entre les 1ers trimestres 2016 et 2023

(évolution comprise entre le nombre de transactions

au 1er trimestre 2016 et celui du 1er trimestre 2023)



Mercredi 5 juillet 2023



EVOLUTION DES PRIX

EN BRETAGNE HISTORIQUE

ENSEMBLE BRETAGNE HISTORIQUE

	PRIX MÉDIAN	EVOL. 1 AN	EVOL. 5 ANS	EVOL. 10 ANS
APPARTEMENTS ANCIENS	3 290 €/m ²	+7,2 %	+47,4 %	+49,1 %
APPARTEMENTS NEUFS	4 500 €/m ²	+5,2 %	+22,1 %	+33,1 %
MAISONS ANCIENNES	233 000 €	+8,4 %	+38,7 %	+40,4 %
TERRAINS À BÂTIR	54 000 €	+3,8 %	+4,9 %	+2,6 %

Mercredi 5 juillet 2023



APPARTEMENTS ANCIENS

Les prix au m² médians dans les départements



Loire-Atlantique



Ille-et-Vilaine



Morbihan



Finistère



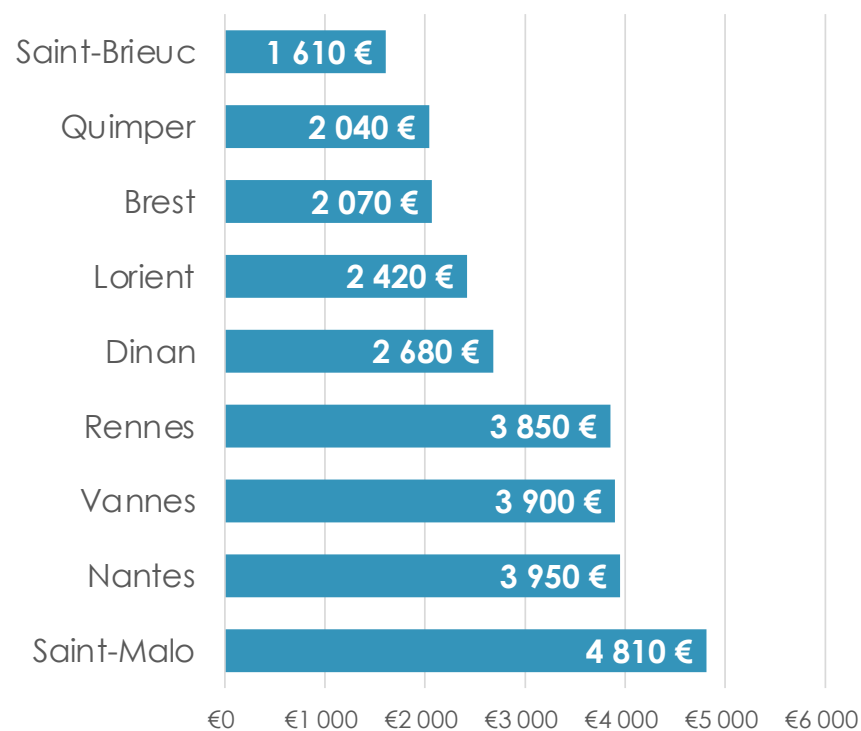
Côtes-d'Armor

Mercredi 5 juillet 2023

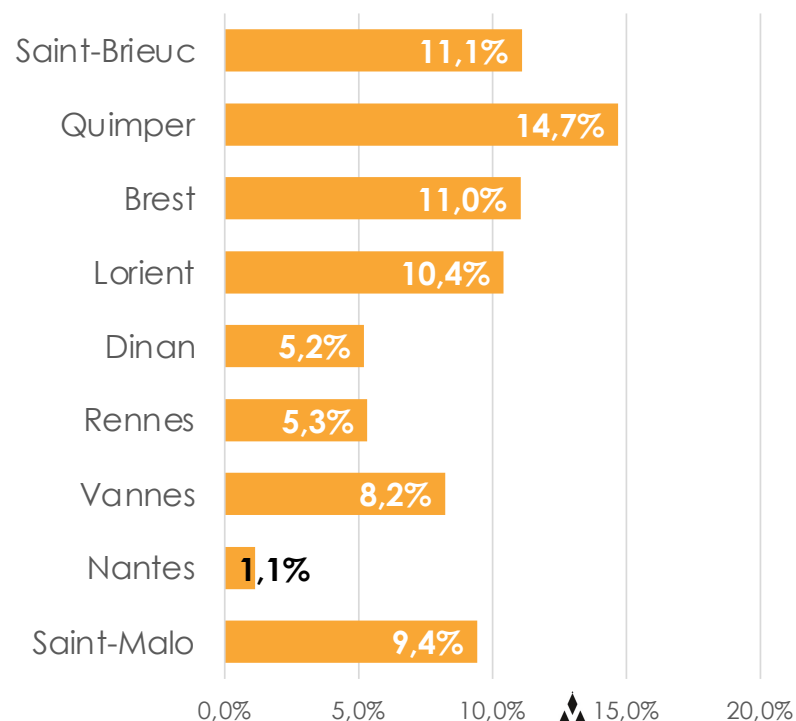
APPARTEMENTS ANCIENS

Les prix au m² médians et les évolutions sur un an des villes

PRIX DU M² MÉDIAN



EVOL. SUR 1 AN PRIX DU M²



Mercredi 5 juillet 2023

APPARTEMENTS NEUFS

Les prix au m² médians dans les départements



Loire-Atlantique



Ille-et-Vilaine



Morbihan



Finistère



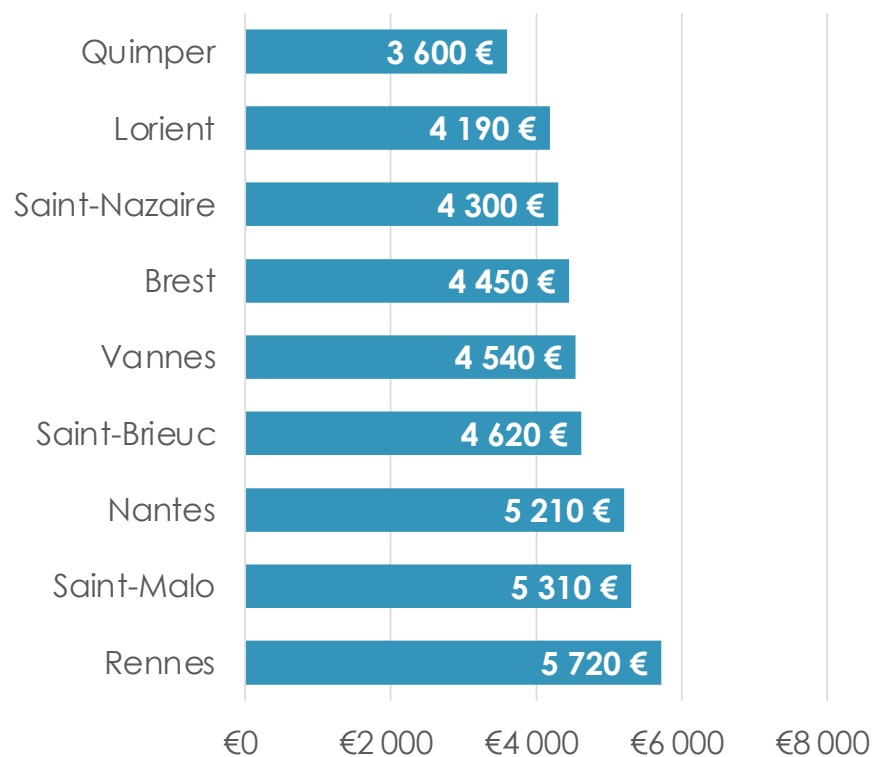
Côtes-d'Armor

Mercredi 5 juillet 2023

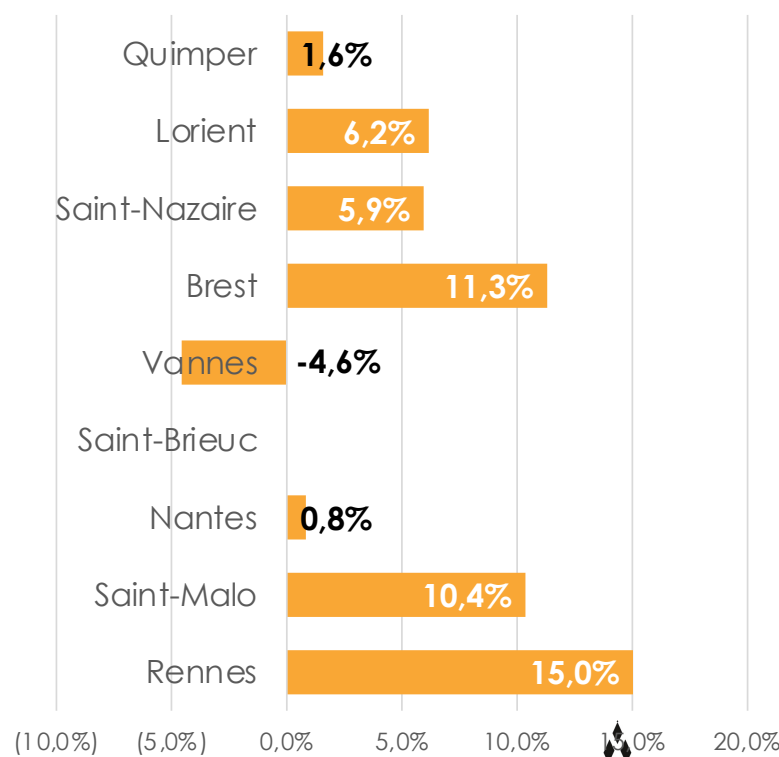
APPARTEMENTS NEUFS

Les prix au m² médians et les évolutions sur un an des villes

Prix du m² médian



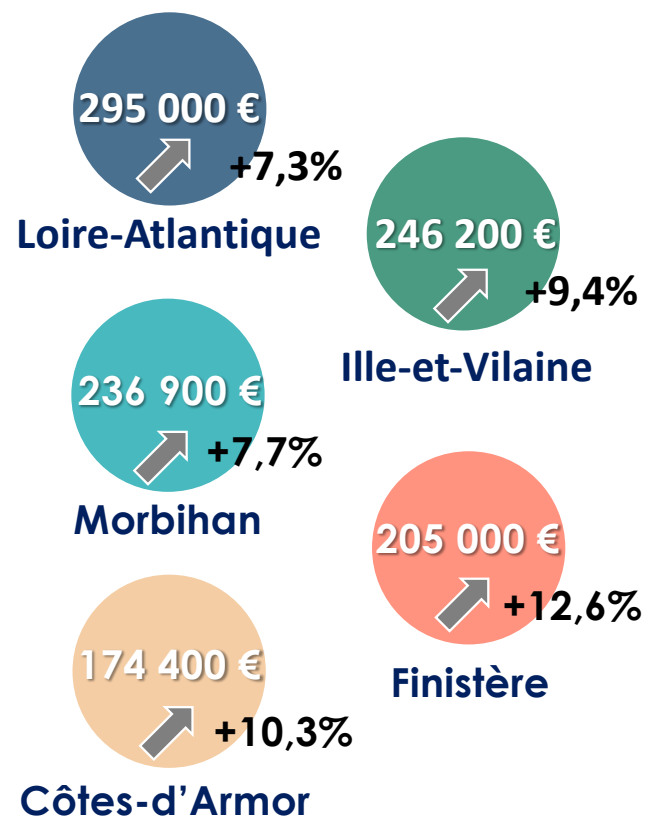
Evol. sur 1 an prix du m²



Mercredi 5 juillet 2023

MAISONS ANCIENNES

Les prix médians dans les départements

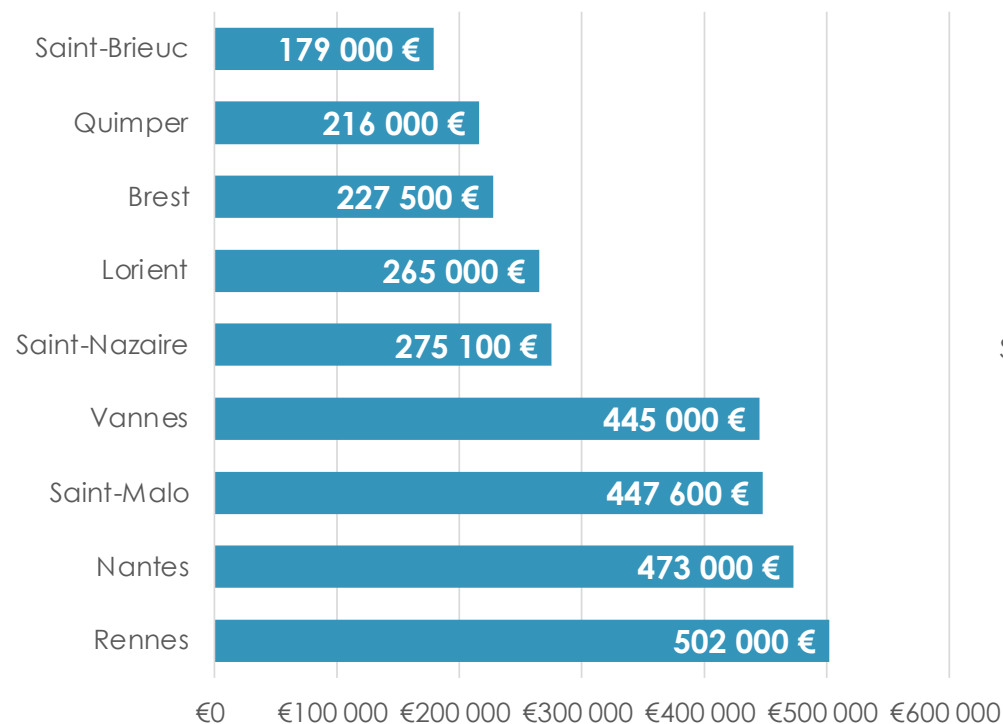


Mercredi 5 juillet 2023

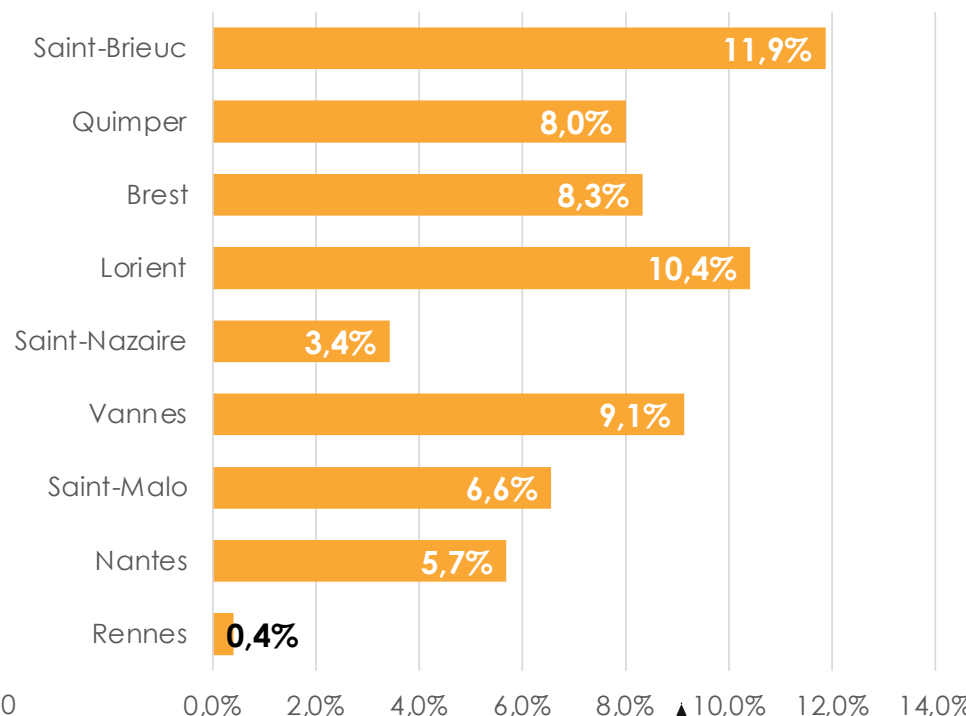
MAISONS ANCIENNES

Les prix médians et les évolutions sur un an des villes

Prix de vente médian



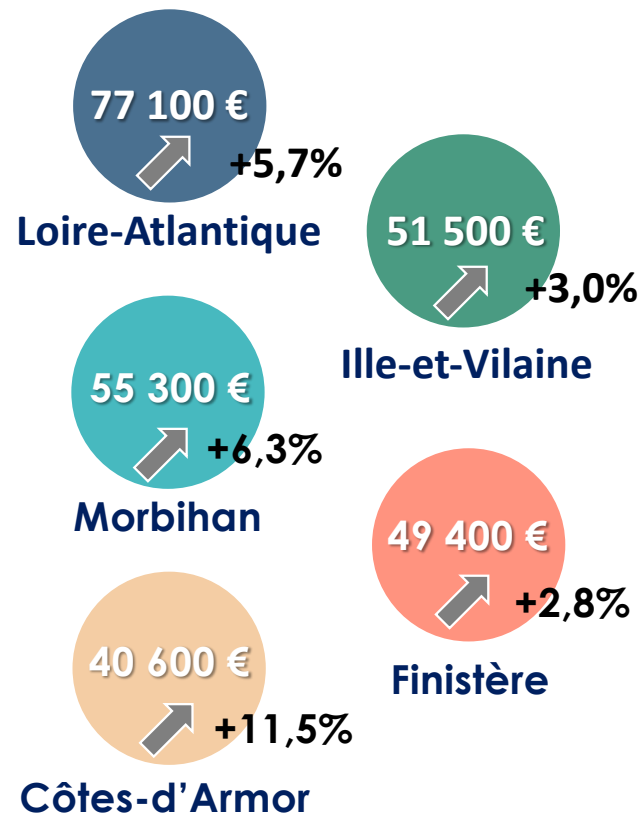
Evol. sur 1 an prix vente



Mercredi 5 juillet 2023

TERRAINS À BÂTIR

Les prix médians dans les départements



Mercredi 5 juillet 2023



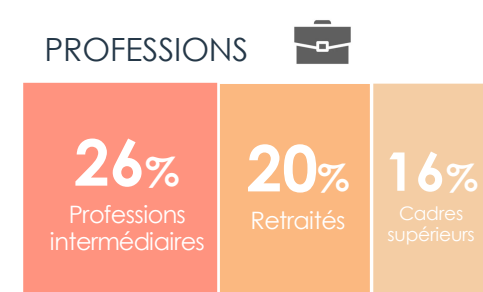
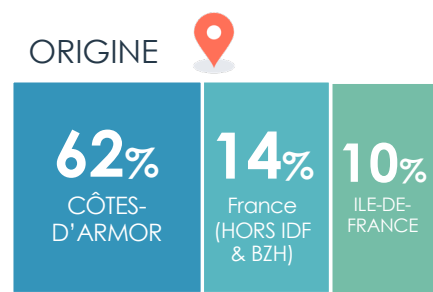
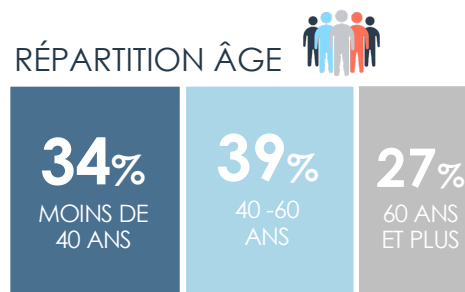
CÔTES-D'ARMOR

Budget médian et
profil des intervenants

CÔTES-D'ARMOR

Budgets médians &
Profil des acquéreurs

	PRIX MÉDIAN	EVOL. 1 AN	EVOL. 5 ANS	EVOL. 10 ANS
APPARTEMENTS ANCIENS	2 160 €/m2	+9,5 %	+44,0 %	+40,9 %
APPARTEMENTS NEUFS	4 340 €/m2	- %	+61,3 %	+61,7 %
MAISONS ANCIENNES	174 400 €	+10,3 %	+37,3 %	+37,3 %
TERRAINS À BÂTIR	72 €/m2	+11,5 %	+2,7 %	+8,6 %



Mercredi 5 juillet 2023



SAINT-BRIEUC

Les prix par quartiers

	APPARTEMENTS ANCIENS		MAISONS ANCIENNES	
	PRIX /M²	EVOL. / 1 AN	PRIX	EVOL. / 1 AN
SAINT-BRIEUC	1 610 €	+11,1 %	179 000 €	+11,9 %
Centre	1 790 €	+12,5 %	241 000 €	+10,0 %
Ouest	1 380 €	+13,6 %	178 800 €	+14,6 %
Nord	1 180 €	+4,0 %	167 800 €	+9,6 %
Sud	1 640 €	- %	163 400 €	+13,6 %

Mercredi 5 juillet 2023



LITTORAL COSTARMORICAIN

MAISONS ANCIENNES

	Prix médian	Évolution / 1 an
Lancierx	430 000 €	-6,5 %
Pléneuf-Val-André	415 000 €	+12,6 %
Erquy	359 500 €	-
Trégastel	350 000 €	+16,7 %
Saint-Cast-le-Guildo	337 500 €	+3,8 %
Pleumeur-Bodou	336 000 €	-
Louannec	320 000 €	+13,2 %
Plouër-sur-Rance	320 000 €	+14,3 %
Plougrescant	310 000 €	-
Fréhel	305 600 €	-

Mercredi 5 juillet 2023



A row of beach huts with blue and white vertical stripes, set against a cloudy sky. The huts are arranged in a line, receding into the distance. The text 'FINISTÈRE' is overlaid in the center, with a horizontal line below it. Below the line, the text 'Budget médian et profil des intervenants' is displayed.

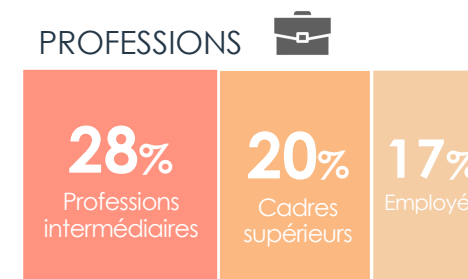
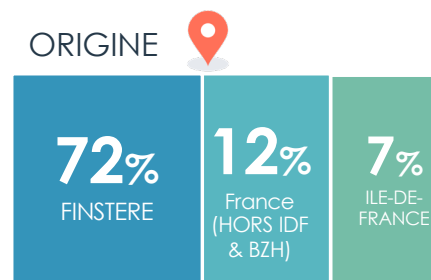
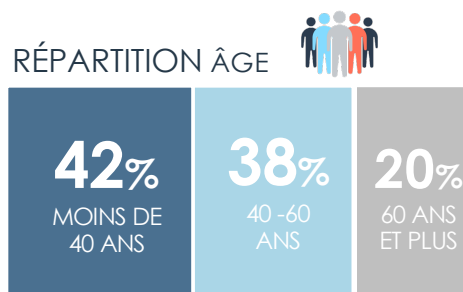
FINISTÈRE

Budget médian et
profil des intervenants

FINISTÈRE

Budgets médians &
Profil des acquéreurs

	PRIX MÉDIAN	EVOL. 1 AN	EVOL. 5 ANS	EVOL. 10 ANS
APPARTEMENTS ANCIENS	2 130 €/m2	+12,8 %	+63,9 %	+54,5 %
APPARTEMENTS NEUFS	4 120 €/m2	+14,4 %	+40,2 %	+42,5 %
MAISONS ANCIENNES	205 000 €	+12,6 %	+43,4 %	+44,4 %
TERRAINS À BÂTIR	88 €/m2	+2,8 %	+8,9 %	+9,3 %



Mercredi 5 juillet 2023

BREST

Les prix par quartiers

APPARTEMENTS ANCIENS

MAISONS ANCIENNES

	PRIX /M ²	EVOL. / 1 AN	PRIX	EVOL. / 1 AN
BREST	2 070 €	+11,0 %	227 500 €	+8,3 %
Bellevue	1 620 €	+10,1 %	-	-
Cavale Blanche – Saint Pierre	2 160 €	+13,3 %	235 000 €	
Centre ancien Rive Droite	2 070 €	+11,9 %	243 000 €	-10,7 %
Centre ancien Rive Gauche	2 260 €	+11,7 %	300 300 €	
Centre reconstruit	2 630 €	+6,9 %	206 800 €	+7,4 %
Kerbonne – Le Landais	2 020 €	+11,3 %	189 300 €	+0,9 %
Keredern – Bergot	2 230 €	+14,0 %	219 800 €	+8,8 %
Lambezellec	1 960 €	+3,4 %	245 000 €	+14,2 %
Landerec – Kerinou	2 000 €	+9,6 %	280 000 €	+11,9 %
Saint Marc – Guelmeur – Stangalac'h	2 210 €	+8,5 %	221 400 €	+1,8 %
Strasbourg - Dourjacq	1 940 €	+11,2 %	235 000 €	

Mercredi 5 juillet 2023



QUIMPER

Les prix par quartiers

APPARTEMENTS ANCIENS

MAISONS ANCIENNES

	PRIX /M ²	EVOL. / 1 AN	PRIX	EVOL. / 1 AN
QUIMPER	2 040 €	+14,7 %	216 000 €	+8,0 %
Axe Quimper-Bénodet	-	-	250 000 €	-5,7 %
Centre ville	2 330 €	+13,6 %	343 500 €	
Ergue Armel Bourg	2 000 €	+1,1 %	207 000 €	+8,9 %
Hopital	1 950 €	+16,0 %	215 500 €	+6,2 %
Kerfeunteun	2 230 €	-	226 700 €	+3,0 %
La Gare	1 690 €	+3,6 %	-	-
Penhars	1 410 €	-	171 000 €	+6,9 %
Périphérie Nord Ouest-Est	2 390 €	+11,7 %	250 000 €	+16,3 %
Quimper sud	1 870 €		-	-
Terre Noire-Moulin Vert	2 080 €		220 000 €	+18,3 %
Ty Bos	-	-	195 500 €	+8,6 %

Mercredi 5 juillet 2023



NOTAIRE
& BRETON



Notaires
de France

LITTORAL FINISTÉRIEN

MAISONS ANCIENNES

	Prix médian	Évolution / 1 an
Bénodet	395 100 €	+16,2 %
La Forêt-Fouesnant	360 000 €	+8,8 %
Locquirec	340 000 €	-
Le Conquet	335 500 €	+12,2 %
Carantec	331 800 €	-
Fouesnant	330 000 €	+3,4 %
Combrit	322 500 €	+8,3 %
Loctudy	322 000 €	-
Landunvez	318 300 €	-
Clohars-Carnoët	310 000 €	+10,7 %

Mercredi 5 juillet 2023





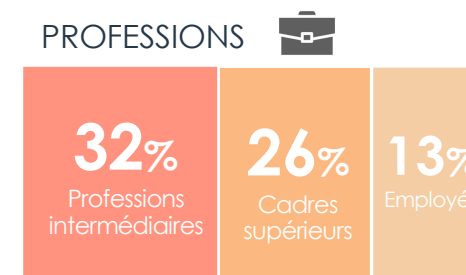
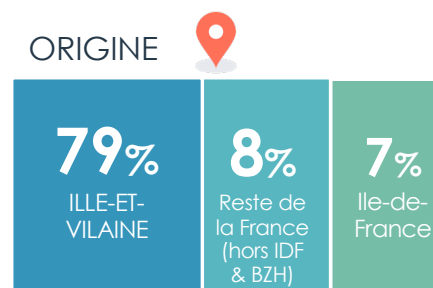
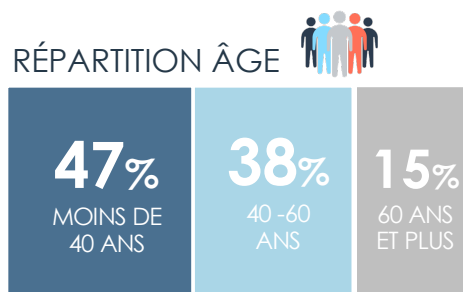
ILLE-ET-VILAINE

Budget médian et
profil des intervenants

ILLE-ET-VILAINE

Budgets médians &
Profil des acquéreurs

	PRIX MÉDIAN	EVOL. 1 AN	EVOL. 5 ANS	EVOL. 10 ANS
APPARTEMENTS ANCIENS	3 540 €/m ²	+7,9 %	+49,3 %	+50,3 %
APPARTEMENTS NEUFS	4 510 €/m ²	+7,4 %	+29,0 %	+38,9 %
MAISONS ANCIENNES	246 200 €	+9,4 %	+36,8 %	+34,7 %
TERRAINS À BÂTIR	132 €/m ²	+3,0 %	+5,5 %	+6,9 %



Mercredi 5 juillet 2023



RENNES

Les prix par quartiers

	APPARTEMENTS ANCIENS		APPARTEMENTS NEUFS		MAISONS ANCIENNES	
	PRIX /M²	EVOL. / 1 AN	PRIX /M²	EVOL. / 1 AN	PRIX	EVOL. / 1 AN
RENNES	3 850 €	+5,3 %	5 720 €	+15,0 %	502 000 €	+0,4 %
Centre	4 430 €	+4,7 %	6 810 €	-2,1 %	-	-
Thabor Saint Hélier	4 350 €	+3,9 %	6 080 €	+6,2 %	715 000 €	-2,7 %
Moulin du Comte	4 250 €	+5,2 %	6 160 €	-	511 700 €	+5,1 %
Nord Saint Martin	3 920 €	+1,6 %	5 940 €	14,2 %	-	-
Maurepas – Patton les Gayeulles	3 510 €	+8,5 %	-	-	450 000 €	0,0%
Beaulieu Baud	3 870 €	+7,0 %	6 360 €	3,8 %	587 700 €	-6,7%
Francisco Ferrer Vern Poterie	3 400 €	+5,4 %	6 000 €		462 500 €	2,1%
Sud Gare	3 860 €	+3,5 %	5 310 €	-0,5 %	568 200 €	10,3%
Cleunay Arsenal Redon	4 360 €	+4,6 %	4 980 €		500 000 €	-9,8%
Villejean Beauregard	3 240 €	+9,2 %	5 320 €		-	-
Le Blosne	2 320 €	+10,8 %	6 810 €	-2,1 %	365 000 €	
Bréquigny	2 790 €	+10,2 %	4 080 €	-	415 000 €	-13,5%

Mercredi 5 juillet 2023



NOTAIRE
& BRETON



Notaires
de France

LITTORAL BRETLIEN

MAISONS ANCIENNES

	Prix médian	Évolution / 1 an
Saint-Lunaire	570 000 €	+20,0 %
Saint-Briac-sur-Mer	555 000 €	-5,9 %
Dinard	537 500 €	-
Saint-Malo	447 600 €	+6,6 %
Saint-Coulomb	427 500 €	-
Cancale	382 500 €	+8,5 %
Saint-Jouan-des-Guérets	367 500 €	-9,7 %
Le Minihic-sur-Rance	340 000 €	+3,7 %
Saint-Méloir-des-Ondes	304 800 €	+10,1 %
Pleurtuit	301 900 €	+17,5 %

Mercredi 5 juillet 2023





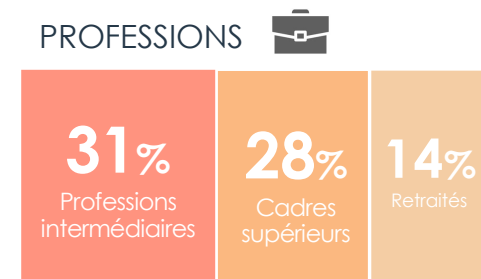
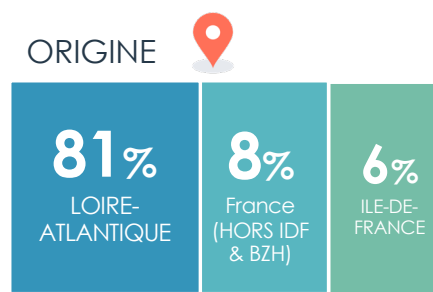
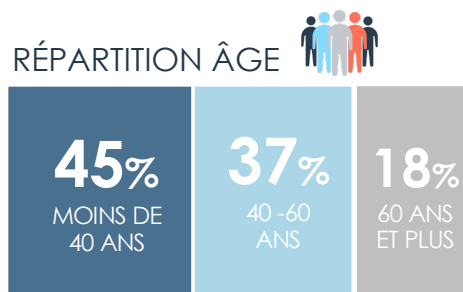
LOIRE-ATLANTIQUE

Budget médian et
profil des intervenants

LOIRE-ATLANTIQUE

Budgets médians &
Profil des acquéreurs

	PRIX MÉDIAN	EVOL. 1 AN	EVOL. 5 ANS	EVOL. 10 ANS
APPARTEMENTS ANCIENS	3 760 €/m ²	+2,6 %	+43,3 %	+47,9 %
APPARTEMENTS NEUFS	4 710 €/m ²	+2,2 %	+22,0 %	+33,2 %
MAISONS ANCIENNES	295 000 €	+7,3 %	+40,5 %	+47,5 %
TERRAINS À BÂTIR	157 €/m ²	+5,7 %	+21,0 %	+14,4 %



Mercredi 5 juillet 2023



NANTES

Les prix par quartiers

	APPARTEMENTS ANCIENS		APPARTEMENTS NEUFS		MAISONS ANCIENNES	
	PRIX /M ²	EVOL. / 1 AN	PRIX /M ²	EVOL. / 1 AN	PRIX	EVOL. / 1 AN
NANTES	3 900 €	+5,9 %	5 210 €	+0,8 %	473 000 €	+5,7 %
Centre Ville	€4 550	-1,2 %	7 050 €	+6,2 %	-	-
Chantenay-BelleVue Sainte Anne	€3 790	+9,2 %	-	-	440 000 €	+8,2 %
Dervallières – Zola	€4 120	+0,5 %	5 520 €	-1,2 %	526 500 €	+5,7 %
Hauts Pavés – Saint Félix	€4 420	+0,3 %	6 600 €	+11,1 %	647 500 €	-3,4 %
Saint Donatien – Malakoff	€4 040	+1,0 %	4 600 €	-	530 700 €	-1,4 %
Ile de Nantes	€3 710	+3,1 %	5 620 €	+5,6 %	-	-
Breil – Barberie	€3 430	-5,2 %	5 570 €	+9,9 %	583 500 €	+9,1 %
Quartiers Nord	€3 570	+7,1 %	5 050 €	+1,2 %	368 500 €	-0,4 %
Nantes Erdre	€3 580	+4,0 %	5 160 €	+6,3 %	423 000 €	+5,2 %
Doulon – Bottière	€3 380	+6,8 %	4 870 €	+3,4 %	382 500 €	+3,0 %
Quartiers Sud	€3 250	-2,6 %	5 200 €	-	348 000 €	-8,4 %

Mercredi 5 juillet 2023



LITTORAL LIGÉRIEN

APPARTEMENTS ANCIENS

	Prix médian	Évolution / 1 an
La Baule-Escoublac	6 520 €	+8,5 %
Pornichet	6 460 €	+14,0 %
Le Pouliguen	5 490 €	+12,1 %
Pornic	5 020 €	+13,8 %
La Turballe	4 990 €	+14,0 %
Le Croisic	4 760 €	+17,3 %
La Bernerie-en-Retz	4 550 €	-
Saint-Brevin-les-Pins	4 340 €	+15,2 %
Saint-Michel-Chef-Chef	4 340 €	+10,4 %
Guérande	4 170 €	+2,0 %

Mercredi 5 juillet 2023





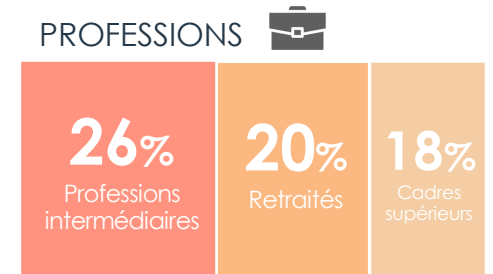
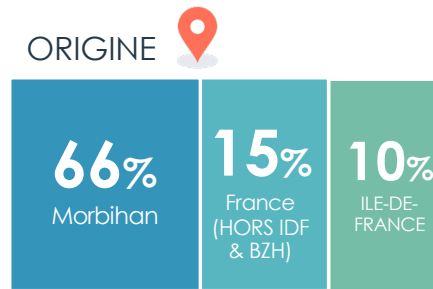
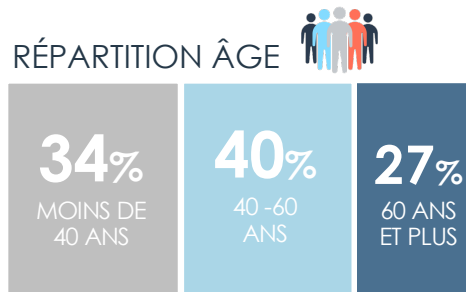
MORBIHAN

Budget médian et
profil des intervenants

MORBIHAN

Budgets médians &
Profil des acquéreurs

	PRIX MÉDIAN	EVOL. 1 AN	EVOL. 5 ANS	EVOL. 10 ANS
APPARTEMENTS ANCIENS	3 320 €/m2	+10,7 %	+60,5 %	+56,5 %
APPARTEMENTS NEUFS	4 260 €/m2	+0,5 %	+27,6 %	+47,0 %
MAISONS ANCIENNES	236 900 €	+7,7 %	+43,6 %	+43,6 %
TERRAINS À BÂTIR	90 €/m2	+6,3 %	+6,7 %	-0,4 %



Mercredi 5 juillet 2023

VANNES

Les prix par quartiers

	APPARTEMENTS ANCIENS		APPARTEMENTS NEUFS		MAISONS ANCIENNES	
	PRIX /M ²	EVOL. / 1 AN	PRIX /M ²	EVOL. / 1 AN	PRIX	EVOL. / 1 AN
VANNES	3 900 €	+8,2 %	4 540 €	-4,6 %	445 000 €	+9,1 %
Nord-Menimur	2 480 €	+9,4 %	4 090 €		336 000 €	+8,7 %
Est	3 680 €	+3,9 %	4 330 €	+2,3 %	391 500 €	+14,1 %
Centre Ville	4 300 €	+4,4 %	5 700 €	-0,2 %	650 000 €	+6,5 %
Golfe	3 850 €	+7,5 %	6 180 €	+4,9 %	480 000 €	+7,1 %
Ouest	3 810 €	+10,7 %	4 830 €	-6,5 %	480 000 €	+7,3 %

Mercredi 5 juillet 2023



LORIENT

Les prix par quartiers

	APPARTEMENTS ANCIENS		MAISONS ANCIENNES	
	PRIX /M ²	EVOL. / 1 AN	PRIX	EVOL. / 1 AN
LORIENT	2 420 €	+10,4 %	265 000€	+10,4 %
Centre Ville	2 440 €	+7,3 %	-	-
Université Blum	2 620 €	+12,8 %	250 000 €	+4,2 %
Kerentrech Keryado	2 240 €	+14,6 %	264 700 €	-
Kerletu Bourgneuf	-	-	232 500 €	+3,3 %
Kervenanec Le Ter	1 950 €	+9,1 %	217 300 €	-14,0 %
Merville Nouvelle Ville	2 630 €	+12,5 %	345 800 €	+13,3 %

Mercredi 5 juillet 2023



LITTORAL MORBIHANNAIS

APPARTEMENTS ANCIENS

	Prix médian	Évolution / 1 an
La Trinité-sur-Mer	615 000 €	+0,0 %
Carnac	600 000 €	-
Baden	570 000 €	+3,9 %
Arradon	544 000 €	+1,3 %
Saint-Gildas-de-Rhuys	505 500 €	-
Larmor-Plage	482 500 €	+16,3 %
Locmariaquer	471 500 €	+3,3 %
Quiberon	458 200 €	+19,6 %
Arzon	450 000 €	+2,3 %
Crach	417 600 €	+4,4 %

Mercredi 5 juillet 2023





TENDANCES AUX AVANT-CONTRATS

Prix médian et volumes



VOLUMES DE VENTES DES MAISONS ANCIENNES PAR DEPARTEMENT SUR 1 AN AUX AVANT-CONTRATS

EVOLUTION DU 31 MAI 2022 AU 31 MAI 2023

	Evolution sur 1 an
Zones géographiques	Volume de ventes
Bretagne historique	-28 %
Côtes-d'Armor	-30 %
Finistère	-40 %
Ille-et-Vilaine	-20 %
Loire-Atlantique	-27 %
Morbihan	-25 %

Mercredi 5 juillet 2023





PRIX ET EVOLUTION PAR DEPARTEMENT
SUR 1 AN AUX AVANT-CONTRATS
COMPARATIF 31 MAI 2022 / 31 MAI 2023

	APPARTEMENTS ANCIENS		MAISONS ANCIENNES	
	Prix de vente médian	Evol. sur 1 an	Prix de vente médian	Evol. sur 1 an
Bretagne historique	3 280 €/m²	-0,7 %	235 500 €	-0,6 %
Côtes-d'Armor	2 440 €/m ²	+0,7 %	185 000 €	+5,7 %
Finistère	2 230 €/m ²	+0,5 %	210 000 €	+2,4 %
Ille-et-Vilaine	3 490 €/m ²	-0,1 %	240 000 €	-5,9 %
Loire-Atlantique	3 620 €/m ²	-4,4 %	288 500 €	-3,8 %
Morbihan	3 380 €/m ²	+6,7 %	235 500 €	-1,1 %

Mercredi 5 juillet 2023





CONTACT PRESSE
CONSEIL RÉGIONAL DES
NOTAIRES

Estelle Monthorin

estelle.monthorin.cr.rennes@notaires.fr – 06 85 50 09 34



MERCI
DE VOTRE
ATTENTION
